

Reveillez
l'énergie
qui sommeille
en vous



Mesdames, Messieurs,

Je suis heureux de vous faire parvenir cette deuxième newsletter. J'espère que la première vous a intéressé et que celle-ci vous sera également utile.

Actualités :



Je profite de cette newsletter pour vous annoncer le changement de numéro de téléphone de la société qui devient 06 19 65 00 01, ne tardez pas à mettre vos contacts à jours.

D'autre part, je vous informe que ZV2 a son site en espagnol (www.zv2.es) et que d'ici peu, un site en anglais sera disponible (www.zv2.eu).



Témoignage :

Fin 2013 alors que je lançais mon activité de Bien-Etre, je me suis retrouvée immobilisée pendant trois mois, le temps nécessaire pour diagnostiquer une arthrose dégénérative du pied gauche, on pouvait m'opérer mais le chirurgien fut clair, cela pouvait être pire après qu'avant.

Comme beaucoup, je me retrouvais sans solution pérenne ... que faire ?

Fort heureusement, j'étais déjà dans le bon domaine et mes contacts m'ont fait découvrir la

thérapie par champs fréquentiels d'énergie, qui en trois semaines m'a permis de recommencer à marcher et d'être sur mes deux pieds aujourd'hui, sans béquille, sans médicaments, sans douleurs.

Depuis lors, je n'ai de cesse de faire découvrir au plus large public les bienfaits de la thérapie et souhaite qu'enfin cet équipement soit reconnu de tous.

Fait à la Mercury le 31 mars 2024.

Vous êtes satisfaits de ce que ZV2 vous apporte, alors n'hésitez pas à m'envoyer votre témoignage (contact@zv2.fr), vous lire permettra certainement à quelqu'un ayant des soucis semblables aux vôtres à comprendre qu'il n'est pas tout seul et que ZV2 peut l'aider à vivre mieux.

ZV2 et ses programmes

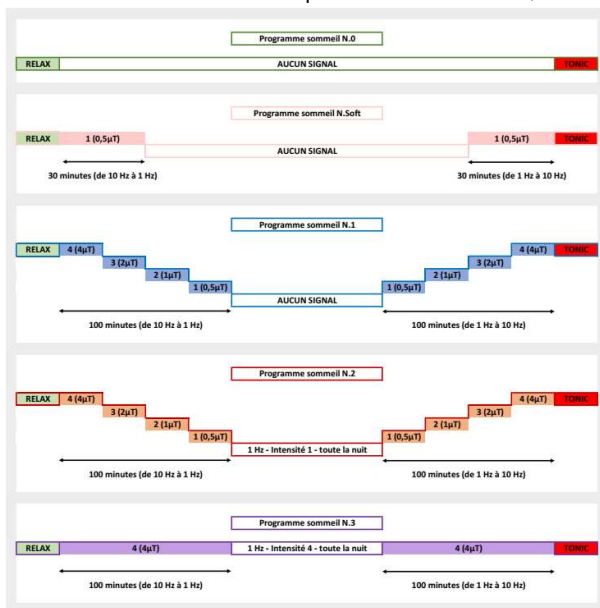
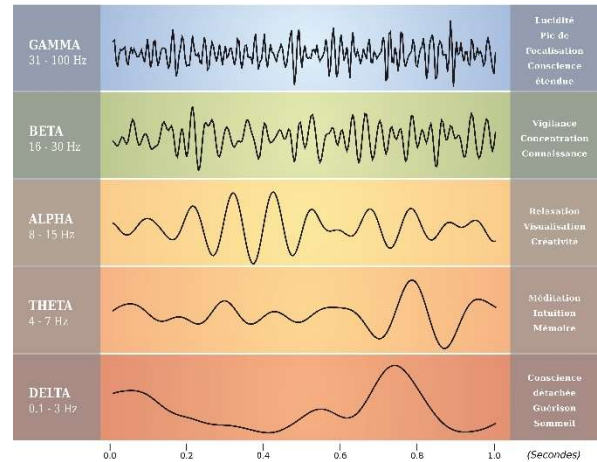
« nuit » :

Dans la dernière Newsletter, je vous expliquais comment ZV2 vous aide à avoir plus de sommeil profond et donc un sommeil plus réparateur et plus régénérateur. Aujourd'hui, je vais vous expliquer comment fonctionnent les programmes N0, NSoft, N1, N2 et N3.

Tout d'abord, le programme N0 est une temporisation entre la séance « Relax » du soir et la séance « Tonic » du matin, il ne s'y passe rien. Les quatre autres programmes peuvent être regroupés en deux catégories, l'aide à l'endormissement avec les programmes NSoft et N1 et l'aide au sommeil profond avec les programmes N2 et N3.

Les études scientifiques ont montré que selon votre état de vigilance, votre cerveau fonctionne à un rythme différent (Cf. graphique). Ainsi, lorsque vous vous couchez, prêt à vous endormir, votre cerveau est à environ 10 Hz. Pour avoir un sommeil vraiment réparateur, il faut que vous soyez en sommeil profond, c'est-à-dire que votre cerveau soit à 1 Hz. Et bien, c'est ce que va faire ZV2 avec les programmes NSoft et N1, il va commencer à émettre le signal ZV2 à 10 Hz puis progressivement le ralentir pour atteindre les 1 Hz. En N1, ZV2 va accompagner le ralentissement par une diminution progressive de la puissance du signal. Au petit matin, à la fin du programme, ZV2 va suivre la courbe inverse pour vous aider à vous réveiller en phase avec vos cycles de sommeil. Entre ces deux phases d'émission, le ZV2 sera en veille.

ONDES CEREBRALES HUMAINES



Les programmes N2 et N3 vont également reproduire ces courbes de ralentissement et d'accélération du rythme de votre cerveau. La différence vient qu'entre ces deux courbes, au lieu d'être en veille, ZV2 va continuer à émettre à 1 Hz pour aider votre cerveau à retourner plus rapidement dans le sommeil profond à chaque cycle. La différence entre le programme N2 et N3 vient du fait que le programme N2, comme le programme N1, va accompagner le ralentissement du rythme par une diminution de la puissance du signal, alors que le programme N3 reste avec la même puissance toute la nuit. Le programme N2 est donc, généralement le plus performant. Le programme N3 a lui été créé pour permettre une étape intermédiaire entre les programmes N1 et N2.



A2Z – sarl
 Résidence Le Clos Sévigné – Bâtiment A
 9 Avenue du Général De Gaulle – 13410 Lambesc
 06 19 65 00 01 – contact@zv2.fr – www.zv2.fr
 RCS Salon de Provence : 947 854 535 00012 – APE : 46.45Z
 TVA : FR81 947 854 535

