



Reveille
l'énergie
qui sommeille
en vous



Mesdames, Messieurs,

Je suis heureux de pouvoir vous souhaiter mes meilleurs vœux pour cette nouvelle année. Je souhaite qu'elle vous apporte la santé bien évidemment en premier lieu mais également beaucoup de joies et de bonheurs.

A2Z a fêté ses trois ans il y a quelques jours et c'est en partie grâce à vous, clients et conseillers, qui parlez du ZV2 autour de vous, que cela est possible alors je tiens à vous témoigner toute ma gratitude.

Témoignage :

Je m'appelle Danielle Couvechel et j'ai acquis Zviolyne au mois de Novembre 2020 ainsi que pour mari qui a la maladie d'Alzheimer cela nous permet d'avoir des nuits réparatrices et être moins fatigués ... l'appliqueur et le coussin pour les genoux, les maux de tête et toutes sortes de douleurs ... vraiment je suis satisfaite de cette solution naturelle et pas trop contraignante .

Merci à Marion et Jean Lucien de m'avoir fait connaître ce matériel .

Fait à Saint Paul les Dax le 20 octobre 2025



Vous êtes satisfaits de ce que ZV2 vous apporte, alors n'hésitez pas à m'envoyer votre témoignage (contact@zv2.fr), vous lire permettra certainement à quelqu'un ayant des soucis semblables aux vôtres à comprendre qu'il n'est pas tout seul et que ZV2 peut l'aider à vivre mieux.

Le sommeil avec ZV2 :

Les deux premières Newsletters que je vous ai envoyées, avaient pour sujet le sommeil et les programmes de nuit. Je reviens sur ce sujet car c'est pour moi l'essence même de l'action du ZV2. Certes, comme je l'ai dit, le ZV2 favorise l'harmonisation de l'organisme et lui apporte de l'énergie, mais c'est vraiment en améliorant la qualité et en augmentant la quantité de sommeil profond que son action est la plus complète et la plus large. En effet le sommeil profond est un élément clé du bon fonctionnement de notre organisme. C'est pendant ces phases du sommeil que vos cellules se nettoient et se régénèrent, notamment au niveau du cerveau. Des cellules qui font bien leur travail, peuvent échanger correctement

avec leur environnement et leurs voisins permettant à l'ensemble de l'organisme de fonctionner au mieux.

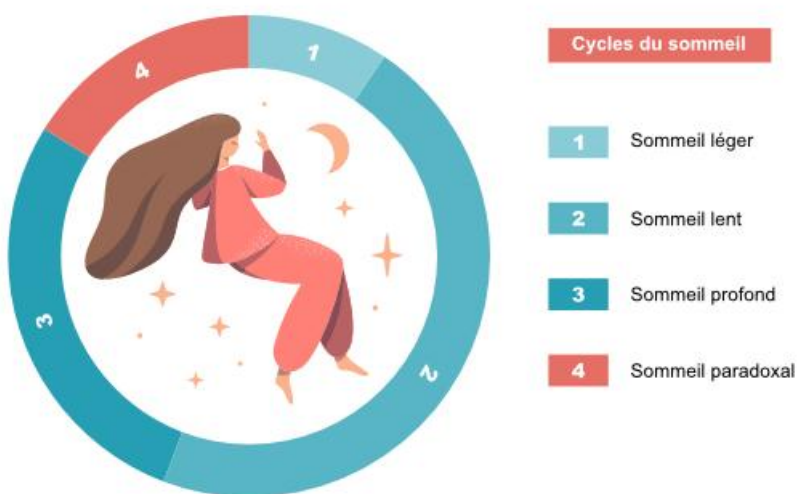
Je vous recommande donc, même si vous allez bien, de continuer à utiliser au moins les programmes de nuit pour entretenir au mieux votre santé.

Pour ce faire, je vous recommande d'utiliser le programme « Combiné » afin d'avoir à la fois l'action sur les cellules et l'accompagnement dans le sommeil profond. Dans les paramètres à définir dans le programme « Combiné », je vous recommande d'utiliser le « Type » N2 ou à défaut, le N3. C'est vraiment le N2 qui vous permettra d'avoir le plus possible de sommeil profond avec tous les bénéfices qu'il apporte. Ces deux réglages vont vous permettre d'avoir dans un premier temps un accompagnement dans l'endormissement en aidant votre cerveau à passer d'un rythme de 10 Hz à un rythme de 1 Hz, celui du sommeil profond. Ensuite, le ZV2, en continuant à émettre son signal à 1Hz, aidera votre cerveau à retourner le plus rapidement possible dans le sommeil profond à chaque cycle de sommeil. Enfin, en fin de nuit, en remontant progressivement la fréquence, il vous permettra

de vous réveiller idéalement à la fin d'un cycle de sommeil. C'est là qu'il faut être attentif, car ce moment, optimal pour votre organisme, n'est peut-être celui que vous aviez souhaité au moment de régler votre réveil. Il n'empêche que pour votre organisme, c'est le meilleur et il faut le respecter en n'essayant pas de vous réendormir pour 30 à 45 minutes, car, là, le réveil va être compliqué.

J'espère que ces rappels vous seront utiles et vous permettront de mieux vivre au quotidien.

Je vous souhaite une très belle année.



A2Z – sarl
6 Kerverniou – 29370 Elliant
06 19 65 00 01 – contact@zv2.fr – www.zv2.fr
RCS Quimper : 947 854 535 00020 – APE : 46.45Z
TVA : FR81 947 854 535

